



অসম চৰকাৰ



Government of Assam



আৰাৱাৰি দিহুনথাই আফাদ সমাজ হিচাব আনজাদ

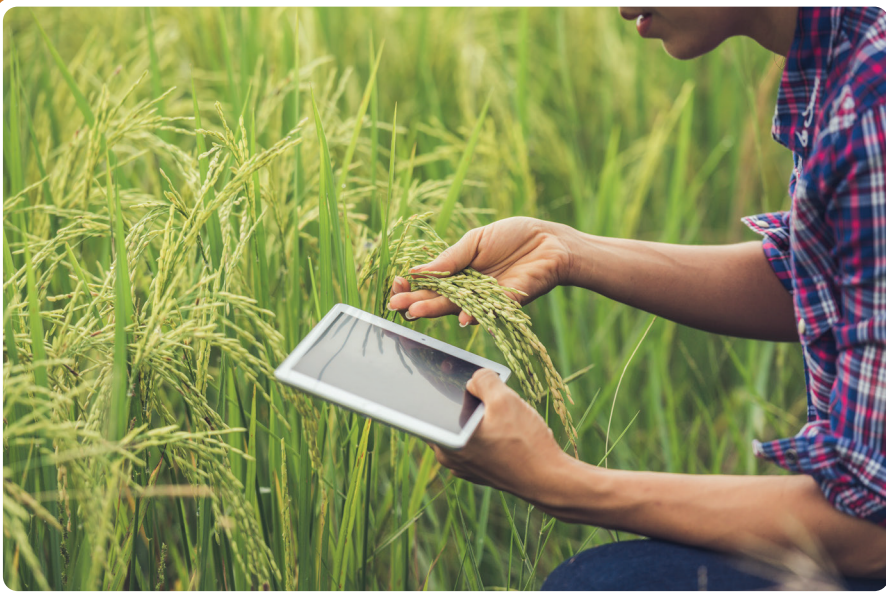


আৰাৱাৰি দিহুনথাই আফাদ সমাজ হিচাব আনজাদ

এফপিচি সমাজ হিচাব আনজাদনি গুৱাৰ থাংখিআ জাৰায়

সমাজ সৌদেৰনায় বাহাগো লানায় রোখা রোখা খালামনায় হিচাব হোনো বাধ্য খালামনায়

- সিবিথাই রাহাফোৰা সাসেনিফ্রায় গুবুন সাসেনিয়াব সৌহৈনায় আৰো জায়গানি আফাদনি সাসন খালামনায়নি उन फिथाइखौ नोजोर होनाय आरौ मावसौलो दाग्राफोरनो बिनि फार्से मिथिहोनाय;
- सिबिथाइनि सोमोन्दै सोद्रोमाफोरनि बिबुंथिखौ नायबिजिरनाय,
- जयगानि आफादनि सासन खालामनायनि सोमोन्दै नोगोरारिफोरनि गियानखौ सुनाय आरौ बिथांमोननि बाहागो लानायखौ नायबिजिरनाय;
- सोद्रोमाफोर आरौ सिबिथाइ होग्रा हान्जाफोरनि गेजेराव सावरायलायनायखौ बांहोनाय; आरौ
- सिबिथाइनि मानदान्दा आरौ मोन्नाय-मोनैनि सायाव नोजोर होनायाव सोद्रोमाफोरनि बाहागो लानायखौ बांहोनाय।



आसाम गामियारि दाथाय आरौ आबादारि सिबिथाइ आफाद (एआरआइएएस)
आबाद कमप्लेक्स, खानापारा, जि.एस.रुड, गुवाहाटि-781022

जायखिजाया अजद/सौलु/होफिननाय फिननायनि थाखाय
grievances@arias.in आव इमेल (email) खालाम

बेसेन-नाडै नम्बर: 1800-102-0338



समाज हिसाब आनजाद खालामनायनि मानदान्दा दिन्थिग्राफोर

समाज सोदेरनाय

राहा मोनगिरिफोरखौ दानख'नाय/सोसन्नाय, ओन्सोलखौ दिन्थिफुंनाय, आइजो, हेंथा गोनां आरो राहा गैजायै सुबुं

थि खान्थियाव (सायख'नायनि नेम) थानांगौ

- बिअदि आरो एसएचि आव आइजोनि सानखो, एसटि, एसचि सोद्रोमाफोर
- थि बिबानि थान्दे
- समान खाबु
- गोहो गोनां खालामनायनि फासैं हाबाफाटि
- एफपिचिनि हाबाफाटिआव राहा मोनगिरिफोरनि थाखो थि खालामनाय



बाहागो लानाय

मावसोलो थि खालामनाय, मावफुंनाय, नोजोर होनाय, नायबिजिरनाय आरो गोहोम खोख्लैनाय समाव

- मेल जुथमनायनि अन्जिमा
- सोर सोर बाहागो लानाय
- सोद्रोमाफोरनि बाहागो लानायनि बिबां
- बाहागो लानायनि बिबां
- सावरायलायनायनि अन्जिमा
- बाहागो लानायखौ बांहोनो थाखाय नेम खान्थिफोरखौ गोळें खालामनाय



रोखा रोखा खालामनाय

खौरां, गोळेंयै मोन्जो हाथावना आरो बाहायजाथावना

- सुबुंखान्थियाटि आदबजों थिरांथा खालामनाय
- गोसारहोनो थाखाय आइईचि बेसाद, बिजों आरो फर्मफोरखौ बाहायनाय
- थिरांथा लानायाव हिसाब लाखिनाय आरो हाबाफाटि/सिबिथाइखौ मावफुंनायाव
- खौरांफोरखौ गोळेंयै मोन्जो हाथावना खालामनाय
- लाखोमानाय गैयै खालामनाय
- खौरांफोरखौ गोळेंयै बाहायजाथावना खालामनाय
- फोरमायनायनि बिबां आरो आदब
- समाजजों मोन्नायनि फारिखान्थि



हिसाब होनाय

सिनि आरो बायजोनि जेंनाफोरखौ नायबिजिरनाय आरो फोसाबनायनि गेजेरजों समाजनि बिबानखौ दिन्थिफुंनाय

- नायबिजिरनायनि अन्जिमा
- फिथाइ गोनां जेंना सुस्रानाय
- हरफिन्नाय रादाबखौ अजावनो आरो फिन होनायनि गोहो थानाय



समाज हिसाब आनजादनि सिगां

एसएचिखौ दानाय

एसएचिनि सोद्रोमाफोरखौ फोरेंथाय होनाय

द'दानारि समाज हिसाब आनजादनि समनि फारिलाइखौ थि खालामनाय

एफपिअनि इचिनो लाइजाम दैथायहरनाय समाज हिसाब आनजादनि समनि फारिलाइखौ मिथिहोनो थाखाय

एफपिअनि इचिआ जिबिनि मेल खुंनाय

एसएचिआ जिबिनि समाज हिसाब आनजाद खालामनायाव गोनांथि जानाय फोरमान बिलाइ/खौरांनि गोनांथि जानाय, माखौ हिसाब आनजाद खालामनांगौ, जिबि सोद्रोमाफोरनि मोन्थाय बायदि बायदि फोरनि सोमोन्दै मिथिहोनाय

समाज हिसाब आनजाद खालामनाय समाव

समाज हिसाब आनजादनि हाबाफारिनि सोमोन्दै खौरां लानाय

खौरांखौ रिजायनाय

समाज हिसाब आनजाद आरो बिनि मोन्थायनि सोमोन्दै जिबिनि सोद्रोमा आरो गुबुन हान्जानि गेजेराव सांग्रांथि लाबोनाय

जायगायाव थांना हाबाफारिखौ रोखा खालामनाय, जिबिनि सोद्रोमाफोरजों सावरायनाय, मावफुं बिफान/एजेन्सि, एनजिअ/चिबिअ बायदि बायदि फोरा जोब्बाय

समाज हिसाब आनजादनि मेल खुंनाय

जायगायाव थांना नायगिदिनायनि खौरांनि सोमोन्दै एफपिअनि इचिजों सावरायलायनाय

समाज हिसाब आनजादनि उनाव

समाज हिसाब आनजादनि खौरांखौ थियारि खालामनाय

जिबि मेलआव समाज हिसाब आनजादनि खौरांखौ दैखांनाय गनायथि मोन्जो थाखाय

समाज हिसाब आनजादनि खौरांखौ जिल्लानि मावफुं बिफानफोरनि मावख' /एजेन्सि आरो दिएलचिचिनो दैथायहरनाय

समाज हिसाब आनजादनि खौरांखौ बेखेवनानै होनाय

समाज हिसाब आनजादनि फिथाइनि सायाव हाबा मावनाय